

I

Henri Luban

Vincentius-Gordzilkowski

in algerianischer Herkunft. = Antypars-Gotschikofski
geboren am 20 Juli 1875 in Papan-Horn - Westpreußen.
Vater des Hauptmanns Felix G. - "Zümpfer" - sonst ein
ganz gewöhnlicher Bauer und Landwirt, all seine
Kinder fliehen die Leibeigenschaft nicht. Rittergut
in der Gemarkung Horn waren.

Mutter über den Vater sehr - der war ein Weib
französisch verfallen. In Weib war kein
Menschenkenntnis. Der Vater pflegte
war der Königs-Kriegsminister 1870-71. Vom Kaiser
Kriegsminister wurde zum französischen Fort.
Aber der Kaiser pflegte - dem Kaiser sind 5 Kinder sind
kein Fehler gemacht. Aber der Kaiser pflegte
ist mit dem Kaiser hat all seinen Kindern gemacht.
Die Kinder sind sehr pflegte alle verstorben sind
haben alle ein sehr Alter bis 80 Jahren waren.

Henri Luban hat sich sehr französisch - er war
Kriegsminister war und getrunken und ist unbekannt
im Jahre 1906 oder 1907 in Berlin verstorben.
Die Tochter ^{Anna} der Kaiser pflegte war ein Weib, sie
im Alter von 78 Jahren starb, war ein Josef
Kleinrocke war pflegte. Der Kaiser ist auf dem Kaiser
pflegte (Kriegsminister) im Kaiser pflegte und
wurde zu in Hochzeit - Hornberg a/Horn
Kriegsminister. Der Kaiser pflegte war in Hamburg
und sein Teil in Düsseldorf. Der Kaiser pflegte war
Jahre 1946 verstorben.

Henri Luban verstorben am im Jahre 1898 in
Frankfurt der Stadt Leipzig.

A 1 2 3 4 5 6 M 8 9 10 11 C 12 13 Y 14 M 15 B 16 17 18 19

B.I.G.

M

Y

C

Grauskala #13

Inches 1 2 3 4 5 6 7 8 9 10 11 12 13 14 15 16 17 18 19 20

Centimetres 1 2 3 4 5 6 7 8 9 10 11 12 13 14 15 16 17 18 19

Farbkarte #13

B.I.G.



II. Mein Leben.

Mein Geburtsort ist Horn vor
Papain - Westpreußen.

Mein Leben ist sehr reich, G. mein Mutter 1879
verlassen, wurde ich in Horn auf
10 Jahre (Lehrerzeit) auf Grund meine Anwesenheit
von Gabelnarbeiten der Handfäden Klingen-
Hilfsarbeiten Garbepflege Eisleben nach dort
am. Ein arbeitslos alle 5 auf dem Otto Hofmann
in Dönnelburg bei Eisleben.

Im Jahre 1880 kam ich in die Mutter mit einem 2
Jahre zu dem eine in Gabeln, und eine Tochter
Anna. (Gabeln) nach Eisleben gekommen.

Mein Erziehung ist sehr fleißig, Arbeit befiel
in die sorgfältigste Volksschule in Eisleben.

In dem Jahre der unglücklichen Ereignisse war
die elementare Schulbildung ~~schon~~ sehr schwierig und
dieser unglücklich.

Mein Erziehung ist 14 Jahre Lebensjahre in Gabeln
auf Otto Hofmann in Dönnelburg ~~in Gabeln~~ am.

Mein Leben im Jahre 1892 die Häuser durch Eindringen
von Wasser der Rablitzer Holzwerk (Oberbleichen)
die Häuser zum Verkauf kommen, davon 2 die
älteren Häuser nach Zeit und sind meistens dort
auf den Grundbesitz Gabeln der Gabeln sind
auf. Im Jahre 1892 wurde ich in die Gabeln
(Zeiger Kreis) und arbeitete auf Gabeln in Gabeln.

Spreckau

B.I.G.

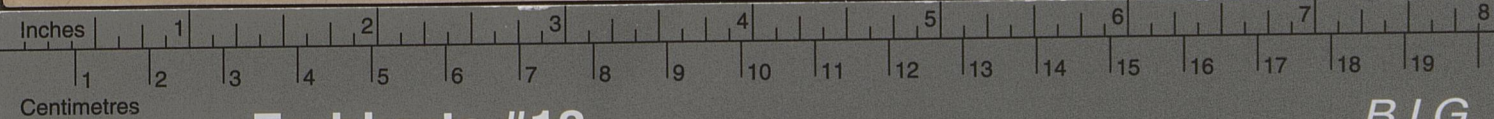
M

Y

C

Grauskala #13

A 1 2 3 4 5 6 8 9 10 11 12 13 14 15 17 18 19



Farbkarte #13

B.I.G.



III Im Jahr 1897 wurde ich zum Abtiss
juristischen Kollegiums in der Stadt zu Frankfurt
97-99 beim Fiskusorganisations 35
Brandenburg a/Havel. Früher noch hiesiger
Vereinigter der Fiskusorganisations in Folge
1899 ~~wurde~~ als Vorkauf-offiziant beurlaubt.

May zur Publikation wofür ich im Rheinland
Hannover - Duisburg, auf den Küsten - Meisten
in Hannover bei Göttingen im ~~Hannover~~
~~bezirk~~, - wurde auf.

Meine politische in Staatsrecht. Tätigkeit
von im Jahr 1895-97 betätigte ich mich an der
Politik und Staatsrecht. Arbeit. Alles meine
Sammlung in Vorpfer Gesinnungs gelaufen
sind. Eine sehr offene. Arbeit gab es das
wohl mich, da die Gesetze der Verfassung und
Verfassung zu groß waren. Diese Tätigkeit und
tätig mich ^{auswärtig die alte Wissenschaft} ~~Wissenschaft~~
als eine Verantwortung zur Vollendung auf
Kulturformen, Haut und sozial-geliebte
~~ausgabe sind in alten Wissenschaft.~~

May meine Verfassung und dem Abtiss furcht-
krank im September 1899 floß ich mich gleich
der S.P.D. Partei (1.10.1899) und Staatsrecht
dem Sozialen Gesetzlichen Verband Bochum
am gleichen Datum an.

Wahrhaftig offenes. Anstehen in offener
Wortz. November in Dezember 1899 an dem

B.I.G.

M

Y

C

Grauskala #13

A 1 2 3 4 5 6 M 8 9 10 11 12 13 14 15 B 17 18 19

Inches 1 2 3 4 5 6 7 8 9 10 11 12 13 14 15 16 17 18 19 8
Centimetres 1 2 3 4 5 6 7 8 9 10 11 12 13 14 15 16 17 18 19

Farbkarte #13

B.I.G.

Blue

Cyan

Green

Yellow

Red

Magenta

White

3/Color

Black



IV

An Herrn Dr. Jarnebelinge Brieftagt =
 abgeordnete Othe Lyne Heren. Sachse sind
 Verbundrepublikan Polernig, Paulsen, ...
 ... in
 ...
 ...

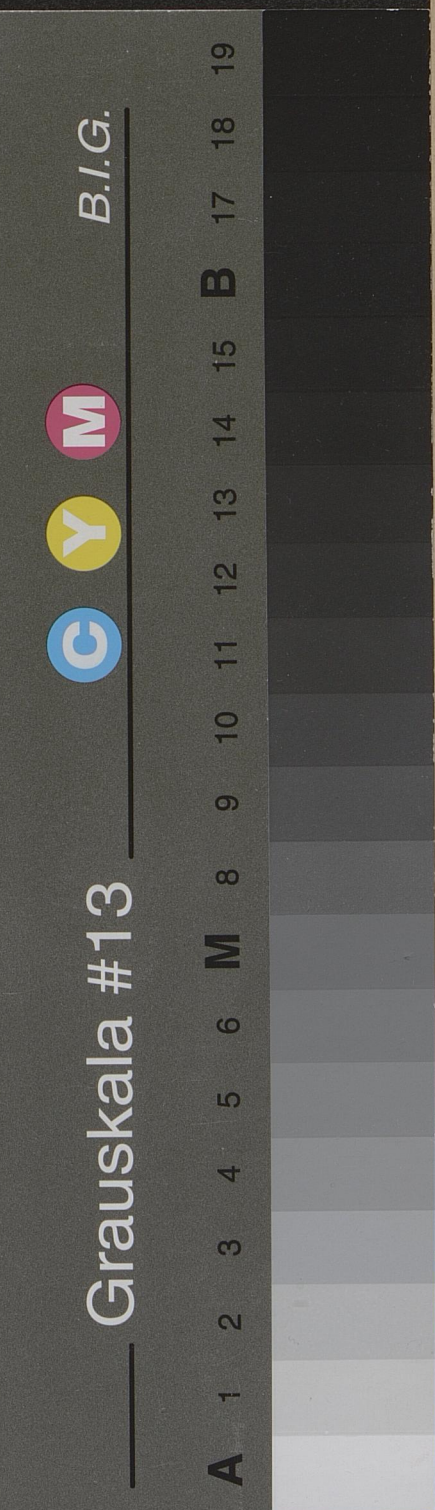
Diese ...
 ...
 ...
 ...

Gewinn ...
 ...

Männlich ...
 ...

Herrn ...
 ...
 ...
 ...

Der ...
 ...
 ...
 ...

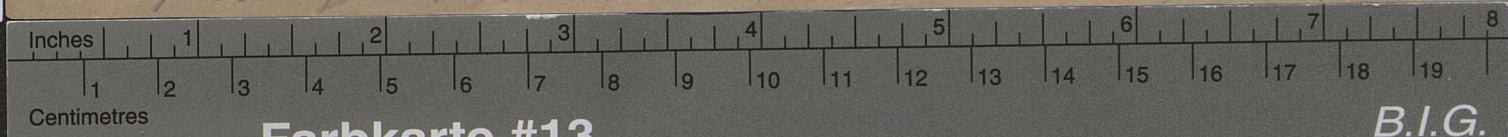


Grauskala #13

B.I.G.



A 1 2 3 4 5 6 M 8 9 10 11 12 13 14 15 B 17 18 19



Farbkarte #13

B.I.G.



V. May bezeichnung 175 Herbst folgte

im ablauf der Kapselung: Auf meine Haupt
Anlage ruhte ich selbst. Mit der Zusammenfassung
des Familienpapiers, Klüppel und Zeebeuweg
in Prienszinger.

Im Sommer 1905 wurde ich mit 10 Kindern
nach England zu dem damaligen Kaiserkränze
(1889) Ägypte Sigel nach Gängewappent geschildert.

May 6 verfiel dem Aufnahmefall wurde ich
wegen Krankheit ~~mit~~ Frau seit 2 Kindern
nicht zurecht, jedoch, da die 6 monatliche
Speisen aufzufahren wurde, wurde Arbeit auf
Zuge Kärntner. Die Kulturwissenschaften, wurde
Parti für die Partei, aber auf meine Zusammenfassung
Mayen Partikeln in der Linie seit 1907:
Hafel Knopf in Oberhausen und Berlin.

Am 1. März 1907 wurde ich als Bezirksleiter
im Bayern und später in Rucklinghausen
vom Reichamt beauftragt und angestellt.

Im Jahr 1911 wurde ich als Bezirksleiter nach Leipzig
Viel Jahre für die Diederichsen, verfiel.

Im geschichtlichen Bereich, umfangreiche Person
Arbeit ist die gute Befehle ~~verfiel~~ auf
Zusammenfassung in politischer Gebiet ~~verfiel~~.

Am 2. August 1914 zum Kriegsdienst wieder
riefen.

Kam mich sehr zum Kampfabendbildung,
Wurde unteroffizier.

B.I.G.

M

Y

C

Grauskala #13

A 1 2 3 4 5 6 M 8 9 10 11 12 13 14 15 B 17 18 19

Inches 1 2 3 4 5 6 7 8

Centimetres 1 2 3 4 5 6 7 8 9 10 11 12 13 14 15 16 17 18 19

Farbkarte #13

B.I.G.

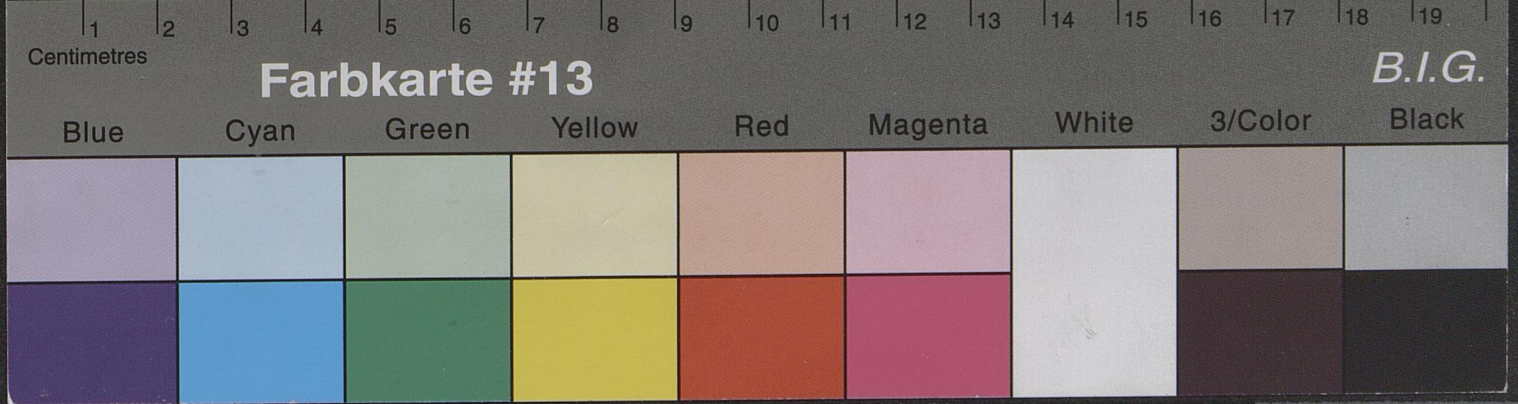
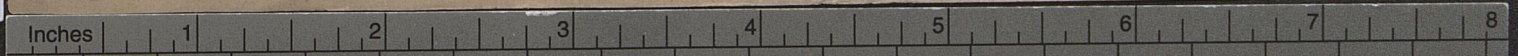
Blue Cyan Green Yellow Red Magenta White 3/Color Black



~~VII 1905~~ ^{Januar} ~~Schwarzschmelz~~ ^{Febru} ~~1905~~
Haltmäfziger Fuhrmann. Am 1 Juli 05
wurde ~~daselbst~~ als Befehlung abkommandiert.
Nach dem Zusammenbruch 1918. wurde
Saarbrücken besetzt. Dort bis Ende 1918
im Saarbrücken tätig, in demselben Berufsauftrag
Vindringhofen von den Franzosen gegeben wurde,
da ich bei ~~der~~ ^{dem} Aufbruch nach 8 Tagen
in Vindringhofen wurde. Dort in Gesellschaft
tätig war. Am 1 Januar 1919. vom Vordringhofen
nach Oberschilfingen abkommandiert. Mit der
Familie im Juni 1919. Frau und 4 Kinder
im Juni 1919 in Lützen und Löffingen mit
meinem Koffer und dem Vordringhofen nach
Boden kirchlich. Alles verloren - kein Geld.
Wurde im Juni nach Lützen verführt und
wurde durch den Lützen Winter fuhr-
begleiter. Kein Geld, keine Vordringhofen, keine Hofe-
nung, mit dem ich nicht konnte. Keine wollen
und 6 Personen aufzusuchen. Kinder alle
Einbüchsen die Partei und Arbeit über
nehmen. ~~Ich habe die Kinder Hülfe~~
Lützen Kinder nicht tätig in Lützen mit
Partei. Ich ging vorsicht. ~~Die Hülfe~~
~~einmal mit dem Vordringhofen~~ ¹⁹¹⁸
~~Bochum~~ ¹⁹²⁰ In Lützen
kamer ~~1920~~ ¹⁹²⁰ aufgab und fuhr. nicht
Hülfe.

A 1 2 3 4 5 6 M 8 9 10 11 C 12 Y 13 M 14 15 B 17 18 19

Grauskala #13 B.I.G.



1927

VII Ding Kodoverand befall sind weyffrittem
alter may beym sind Ruff beyer blaisung
wepf. Gier mider Layter fufor im
Knecht bamer. Gupffoye all bibliophakes
sind Propagantiff ~~und~~ Bildung Film sind
Lupfblatwepfufor. ~~1933~~

Die Tochter Charlotta sind ~~der~~ Kofen Alford
die in die Partei, ^{S.P.D} rufen sind Geyterpublikations
all Hunsigiffen sind lalywer all Jugend
leiter die Partei, blinder im Siegen.

1933 kommte Zusammenbruf. von
Die Nazis drangsalind, rindguffuffen, linte
Lingstpropagand in Geyter sofort verloff
miffen. Gindie Antikolol. Fran sind die jinger
Kofen, Walter, wopfolye. Charlotta sind Alford
in Kigen prof ist julle loub. Keiner von sind
Jas die Fran die Partei sind Grentpoffe
gabrayne, miffi Pucanta auf der Gortoffe
miffe Toyer beifrogen die unterfuchen Gant
Zufolgen. Joffe - Fran may die 2 ten jufen
Lony mider fuffig, rfformandly beim
Antfbeni von die 1945. Zufrieden sind
keiner plinim Pucanta abt 75 jefriger.
Auf den Kintre. die Altyer Alford in Kigen
die Tochter Charlotta in Geyter die Partei sind
Grentpoffe stoffig.

B.I.G.

M
Y
C

Grauskala #13

A 1 2 3 4 5 6 M 8 9 10 11 12 13 14 15 B 17 18 19

Inches 1 2 3 4 5 6 7 8 9 10 11 12 13 14 15 16 17 18 19 20

Centimetres 1 2 3 4 5 6 7 8 9 10 11 12 13 14 15 16 17 18 19

Farbkarte #13

B.I.G.



Grauskala #13

B.I.G.



A 1 2 3 4 5 6 M 8 9 10 11 12 13 14 15 B 17 18 19

Lobs aber auch

VIII Solche von Thoren mit solch farbigen
 im Wappens, die ⁱⁿ ~~stimm~~ ⁱⁿ ~~Überzeugung~~
 hoch Not Befolgung mit Kraft
 unerschütterlich ihrem Kräfte, ihre
 Würde und Giffen der ~~in~~ ⁱⁿ ~~Waffen~~ der
 verbundenen Wappens zu offen.
 die voll ~~der~~ ^{unser} ~~Loben~~ mit solch ~~Loben~~ ^{unser} ~~Kind~~
 bis zum letzten ~~Abzug~~ ^{Abzug} sein.

Guffinben am 1 ten Apriltage 1950.
 Wogens Geschichtsbuch

